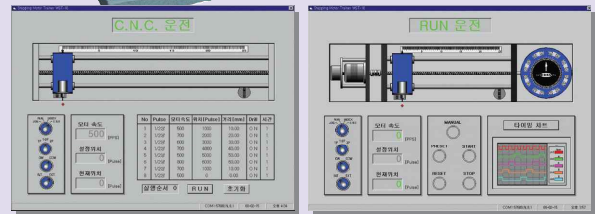
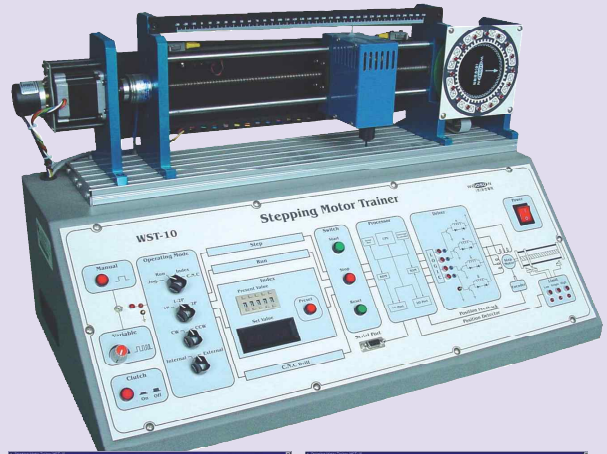


# WST-10

스텝핑 모터 실험장치

- 발진회로, 제어회로, 드라이브회로 등 제반회로가 블록도로 표시되어 있다.
- 스텝핑 모터의 회전자와 고정자의 극성이 원판의 회전과 함께 LED로 나타내어 있다.
- 5디지트의 펄스 카운터를 내장하여 디지털 스위치의 설정에 의해 제어할 수 있다.
- 2,000pps까지의 speed 조절 기능을 가지고 있으며, 별도의 주파수 카운터로 기록도 가능하다.
- Screw를 이용한 수평기구의 이송이 가능하며, 컴퓨터를 이용하여 동작제어가 가능하고 동작 상태를 모니터링 할 수 있다.



## 실험항목

- 1상, 2상, 1-2상 JOG 운전실습 / 최대응답 주파수 실습 / 자기동 주파수 실습
- 1상, 2상, 1-2상 INDEX 운전실습 / C.N.C 프로그램 운전 실습 등 10JOB 이상

## Specification

사용전원	1 $\phi$ 220V AC, 50/60Hz	적용모터	2상, Unipolar 방식
여자방식	1상, 2상, 1~2상	구동방식	PWM드라이브 방식
회 전 수	20~2,000pps	펄스설정	1~99,999, 5디지트 프리셋 카운터
모 드	Run, Jog, Index, C.N.C	조작스위치	• Start, Stop, Preset, Reset, Manual, 5디지트 프리셋 • CW/CCW/Speed 조절
출력신호	• 파형 모니터와 LED 신호 • 펄스 신호와 리미트 신호	구조모형 판	• $\phi$ 130mm • 회전자와 고정자 위치 및 극성표시
위치결정 장치	250mm Ball screw	크 기	675(W)×390(D)×445(H)mm

## Accessory

- ▶ 실습지시서 | 1부
- ▶ 리드선 | 1식
- ▶ 보호 커버 | 1개
- ▶ 소프트웨어 | ST Mercury T10 V3.0
- ▶ 통신 케이블 | 1개